

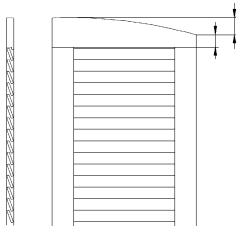
Spezialausführungen Bogen / Abschrägung

Alle Holzdrehläden mit der Kindt-Rahmenkonstruktion sind mit Bogen oder Abschrägung erhältlich.

Die einzelnen Ausführungen unterscheiden sich teilweise stark im Herstelleraufwand und lassen sich grob in die Preisklassen 1 (normal) und 2 (sehr aufwändig) einteilen. Die Füllung der nicht rechteckigen Partie basiert auf der Konstruktion PANELLO für s.

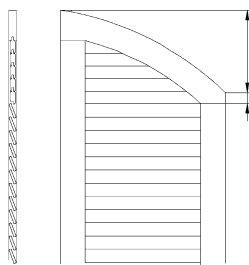
- Preisklasse 1:
(CHF 100.– bis CHF 150.– pro Flügel)
- Preisklasse 2:
(CHF 200.– pro Flügel)
- Preisklasse 3:
(CHF 300.– bis CHF 500.– pro Flügel)

Bogenvarianten



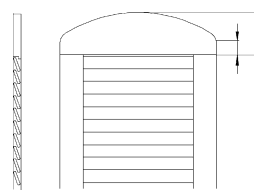
Stichbogen aussen bis 70 mm

(Preisklasse 1)
Oberes Rahmenteil mit gefrästem Aussenradius. Plane Fläche zu Rahmen.



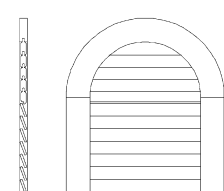
Stichbogen über 70 mm bis Kreisbogen halb, innen und aussen

(Preisklasse 3)
Oberes Rahmenteil mit gefrästem Aussen- und Innenradius. Füllung Nut & Kamm (Lamellenoptik).



Segmentbogen aussen

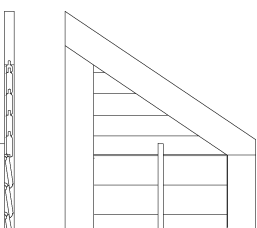
(Preisklasse 1)
Oberes Rahmenteil mit gefrästem Aussenradius. Plane Fläche zu Rahmen.



Kreisbogen innen und aussen

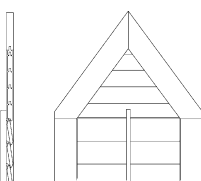
(Preisklasse 3)
Oberes Rahmenteil mit gefrästem Aussen- und Innenradius. Füllung Nut & Kamm (Lamellenoptik).

Abschrägungsvarianten



Abschrägung einfach, innen und aussen

(Preisklasse 1)
Rahmen mit einseitig verlängertem Rahmenteil. Füllung Nut & Kamm (Lamellenoptik).



Abschrägung doppelt, innen und aussen

(Preisklasse 2)
Auf Flügelrahmen aufgesetzte Konstruktion. Füllung Nut & Kamm (Lamellenoptik).